

KYOTO

GRAPHIE

international  
photography festival



2017

Closing Report



## About KYOTOGRAPHIE

KYOTOGRAPHIE, one of the few truly international art events in Japan, has been held each spring in the ancient city of Kyoto since 2013. While honoring the city's millennium of history and tradition, we simultaneously view Kyoto as a leading light of international culture. The exhibits, presented outside a traditional gallery format, work in harmony with the spaces in which they are shown. Some shows feature the work of traditional artisans, while others highlight forays into the most modern technology. Every year, the festival's reputation grows stronger, with about 379,000 guests to date. KYOTOGRAPHIE 2017, the fifth edition, featured 16 exhibits in 16 venues, with 40 artists participating. There were many related events, illustrating the depth, breadth and richness of photography from a variety of angles.

## KYOTOGRAPHIE について



Co-Founders / Co-Directors  
Lucille Reyboz & Yusuke Nakanishi  
Photo by Naoyuki Ogino

世界屈指の文化都市・京都を舞台に開催される、日本でも数少ない国際的なフォト・フェスティバル「KYOTOGRAPHIE 京都国際写真祭」。世界で活躍する写真家の貴重な作品や秀逸な写真コレクションに、寺院や通常非公開の歴史的建造物、モダンな近現代建築という特別な空間で出会えます。2013年以来毎年春に開催され、回を重ねるごとに好評を博し、これまでに約37万9千人の来場者を迎えました。第5回目となる2017年は、40名のアーティストが参加し、16会場で展示を行いました。関連イベントも多数同時開催され、あらゆる角度から写真表現の奥深さや豊かさを体感することができるフェスティバルです。

# 2013



Shiro Takatani | Saigyo-an | 2013  
高谷史郎 | 西行庵 | 2013

Malick Sidibé  
The Museum of Kyoto Annex

マリック・シディベ  
京都文化博物館 別館

Eikoh Hosoe  
Kodaiji Tacchu Entokuin

細江英公  
高台寺塔頭 圓徳院

The Christian Polak Collection  
TORAYA Kyoto Gallery

クリスチャン・ポラック コレクション  
虎屋 京都ギャラリー

Tadashi Ono  
Institut français du Japon - Kansai

小野 規  
アンスティチュ・フランセ関西

Shiro Takatani  
Saigyo-an

高谷史郎  
西行庵

Kate Barry  
Kondaya Genbei Kurogura

ケイト・バリー  
菅田屋源兵衛 黒蔵

Seiwemon Onishi XVI  
Onishi Seiwemon Museum

十六代 大西清右衛門  
大西清右衛門美術館

Graduates from the National Superior School  
of Photography Arles  
ARTZONE

アルル国立高等写真学校の卒業生  
ARTZONE

Nicolas Bouvier  
Yuuhisai Koudoukan

ニコラ・ブーヴィエ  
有斐斎 弘道館

Hasselblad Masters 2012  
& AIR FRANCE Lounge  
ASPHODEL

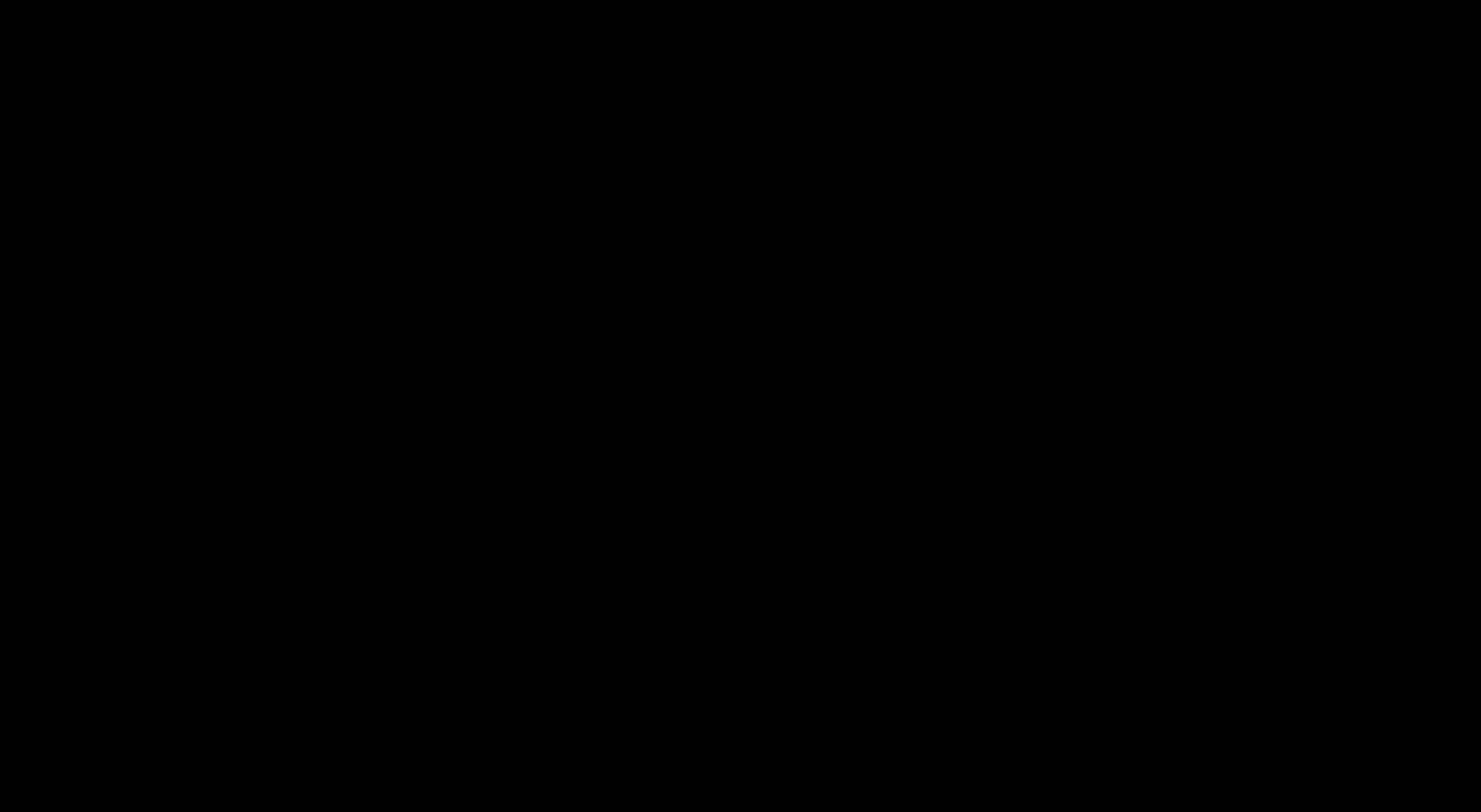
ハッセルブラッド マスターズ 2012 &  
エールフランスラウンジ  
ASPHODEL

CHANEL NEXUS HALL presents  
NAOKI  
Nijo-jo Castle Ninomaru Palace  
Daidokoro Kitchen

CHANEL NEXUS HALL presents  
NAOKI  
二条城 二の丸御殿台所



Malick Sidibé | The Museum of Kyoto Annex | Exhibition design: Claudio Colucci | 2013  
マリック・シディベ | 京都文化博物館 別館 | 展示デザイン: クラウディオ・コルッチ | 2013



Seiwemon Onishi XVI | Onishi Seiwemon Museum | 2013  
十六代 大西清右衛門 | 大西清右衛門美術館 | 2013



The Christian Polak Collection | TORAYA Kyoto Gallery | 2013  
クリスチャン・ポラック コレクション | 虎屋 京都ギャラリー | 2013





# 2014

Theme: Our Environments

テーマ: 私たちを取り巻く環境

Japanese Photobooks Then and Now | ASPHODEL | Exhibition design: Hiromitsu Konishi (miso) | 2014  
Japanese Photobooks Then and Now | ASPHODEL | 展示デザイン: 小西啓暉 (miso) | 2014



Sohei Nishino | Kyoto Station Building 7F East | Exhibition design: Hiromitsu Konishi (miso) & Oliver Franz | 2014  
西野社平 | 京都駅セル7階東広場 | 展示デザイン: 小西啓暉 (miso) & オリバー・フランツ | 2014

Sohei Nishino  
Kyoto Station Building 7F East Square

Signature of Elegance—  
Works by Lillian Bassman  
CHANEL NEXUS HALL presents  
Ryukoku University Omiya campus Main Hall

Supernature—  
Collection of Centre national  
des arts plastiques (CNAP)  
Kyoto Art Center &  
Institut français du Japon - Kansai

Werner Bischof (Magnum Photos)  
Eternal Japan 1951-52  
Mumeisha

Stanley Greene (NOOR)  
The Thin Line between the eye to the heart  
Kondaya Genbei Kurogura

Mars, a photographic exploration  
presented by Xavier Barral  
The Museum of Kyoto Annex

Tim Flach (Hasselblad presents)  
More Than Human  
SHIMADAI GALLERY KYOTO

M « Le magazine du Monde »  
Nature in Tokyo  
Yuuhisai Koudoukan

Akiko Takizawa  
Where We Belong  
TORAYA Kyoto Gallery

Taishi Hirokawa  
STILL CRAZY nuclear power plants  
as seen in japanese landscapes  
Shimogamo Shrine, Hosodono

Anne de Vandière (Baccarat presents)  
Mains, je vous aime  
Murin-an

Discoveries by agnès b. agnès b. presents  
KAGIZEN/Murakamijyu building

Japanese Photobooks Then and Now  
ASPHODEL

西野社平  
京都駅セル7階東広場

Signature of Elegance—  
リアン バスマンの仕事  
CHANEL NEXUS HALL presents  
龍谷大学 大宮学舎本館

Supernature  
フランス国立造形芸術センター (CNAP)  
コレクション  
京都芸術センター &  
アンスティチュ・フランセ関西

ワーナー・ビショフ (マグナム・フォト)  
Eternal Japan 1951-52  
無名舎

スタンリー・グリーン (NOOR)  
眼から心への細糸  
菅田屋源兵衛 黒蔵

火星—未知なる地表  
キュレーション: グザビエ・バルル  
京都文化博物館 別館

ティム・フラック (ハッセルブラッド プレゼンツ)  
More Than Human  
しほだい  
鶴臺ギャラリー

M « Le magazine du Monde »  
ネイチャー・イン・トーキョー  
有斐斎 弘道館

瀧澤明子  
Where We Belong  
虎屋 京都ギャラリー

広川泰士  
STILL CRAZY nuclear power plants  
as seen in japanese landscapes  
下鴨神社 細殿

アンヌ・ドゥ・ヴァンディエール  
(バカラ プレゼンツ)  
愛すべき、職人たちの手  
無鄰菴

Discoveries by agnès b.  
アニエスベー プレゼンツ  
鍵善寮 / 村上重ビル

Japanese Photobooks Then and Now  
ASPHODEL





Werner Bischof (Magnum Photos) | Mumeisha | Exhibition design: Oliver Franz | 2014  
ワーナー・ビショフ(マグナム・フォト) | 無名舎 | 展示デザイン:オリバー・フランツ | 2014

Stanley Greene (NOOR) | Kondaya Genbei Kurogura | Exhibition design: Oliver Franz | 2014  
スタンリー・グリーン(NOOR) | 菅田屋源兵衛 黒蔵 | 展示デザイン:オリバー・フランツ | 2014





# 2015

Theme: TRIBE—What's Your Story?

テーマ: TRIBE—あなたはどこにいるのか?

Francis Wolff | SHIMADAI GALLERY KYOTO  
Exhibition design: Claudio Colucci | 2015  
フランシス・ウルフ | 嶋臺ギャラリー  
展示デザイン: クラウディオ・コルッチ | 2015



Guimet National Museum of Asian Arts,  
Photographic Collections  
Last Samurais, First Photographs  
TORAYA Kyoto Gallery

Lucas Foglia  
A Natural Order  
Yuuhisai Koudoukan

Martin Gusinde  
The Spirit of the Tierra del Fuego people,  
Sel'knam, Yamana, Kawésqar  
Kyoto City Hall open square

Roger Ballen  
Roger Ballen's Shadowland 1969–2014  
COMME des GARÇONS Kyoto /  
Horikawa Oike Gallery

Francis Wolff  
A Vision of Jazz:  
Francis Wolff and Blue Note Records  
SHIMADAI GALLERY KYOTO

Suntag Noh  
reallyGood, murder  
Gallery SUGATA

Marc Riboud  
「Alaska」  
presented by CHANEL NEXUS HALL  
Kondaya Genbei Kurogura

Yusuke Yamatani  
Tsugi no yoru e  
Mumeisha

Kimiko Yoshida  
All that's not me  
Noguchi Residence, Karaku-an

RongRong & inri  
Tsumari Story  
Ryosokuin (Kenninji Temple)

Oliver Sieber  
Imaginary Club  
ASPHODEL

Fosco Maraini  
The Enchantment of the Women of the Sea  
—by “Museo delle Culture” of Lugano  
Traditional Building in Gion Shinbashi  
PASS THE BATON KYOTO GION

Louis Jammes  
Tchernobyl  
SferaExhibition

Baudouin Mouanda  
The Sapeurs of Bacongo  
Murakamijyu Building B1

フランス国立ギメ東洋美術館・  
写真コレクション  
Last Samurais, First Photographs—  
サムライの残像  
虎屋 京都ギャラリー

ルーカス・フォーリア  
A Natural Order—自然に向かう人々  
有斐齋 弘道館

マルティン・グシンデ  
フエゴ諸島諸先住民の魂—  
セルクナム族、ヤマナ族、カウエスカ族  
京都市役所前広場

ロジャー・バレン  
Shadowland 1969–2014  
ロジャー・バレンの世界  
コム デ ギャルソン京都店 / 堀川御池ギャラリー

フランシス・ウルフ  
A Vision of Jazz:  
フランシス・ウルフとブルーノート・レコード  
嶋臺ギャラリー

ノ・スンテク  
reallyGood, murder  
ギャラリー素形

マルク・リブー  
「Alaska」  
presented by CHANEL NEXUS HALL  
菅田屋源兵衛 黒蔵

山谷佑介  
Tsugi no yoru e  
無名舎

ヨシダ キミコ  
All that's not me—私じゃないわたし  
花落庵(野口家住宅)

築業&映里(ロンロン&インリ)  
妻有物語  
阿足院(建仁寺内)

オリバー・ジーバー  
イマジナリー・クラブ  
ASPHODEL

フォスコ・マライーニ  
海女の島: ルガノ文化博物館コレクション  
祇園新橋伝統的建造物  
(現バスザバトン京都祇園店)

ルイ・ジャム  
チェルノブイリ  
SferaExhibition

ボードワン・ムアンダ  
コンゴの紳士たち、「サブール」の美学  
村上重ビル 地下



Kimiko Yoshida | Noguchi Residence, Karaku-an | Exhibition design: Oliver Franz | 2015  
ヨシダ キミコ | 花落庵(野口家住宅) | 展示デザイン: オリバー・フランツ | 2015



Martin Gusinde | Kyoto City Hall open square | Pavilion design: Shigeru Ban | 2015  
マルティン・グシンデ | 京都市役所前広場 | 会場設計・建築: 坂 茂 | 2015



# 2016

Theme: Circle of Life

テーマ:いのちの環



Guimet National Museum of Asian Arts,  
Photographic Collections  
Tea and Life in Meiji period  
TORAYA Kyoto Gallery

Sarah Moon  
Late Fall  
Gallery SUGATA

Sarah Moon  
Time Stands Still  
Shokian Mirei Shigemori Residence

Thierry Bouët  
The First Hour  
Horikawa Oike Gallery (1F)

WILL—Kikujiro Fukushima, a photojournalist  
(In collaboration with Kyoto Museum  
for World Peace, Ritsumeikan University)  
Horikawa Oike Gallery (2F) / Kyoto Museum  
for World Peace, Ritsumeikan University

Chris Jordan + Jurgen Lehl  
Midway: Message from the Gyre  
Kondaya Genbei Kurogura

Magnum Photos  
EXILE: 1945 to today  
by Magnum Photographers  
Mumeisha

Eriko Koga  
Tryadhvan  
Nagae Residence

Coming into Fashion—  
A Century of Photography at Condé Nast  
presented by CHANEL NEXUS HALL  
Kyoto Municipal Museum of Art Annex (1F)

Christian Sardet: images  
Shiro Takatani: installation  
Ryuichi Sakamoto: sound  
PLANKTON:  
A Drifting World at the Origin of Life  
supported by BMW  
produced by KYOTOGRAPHIE  
Kyoto Municipal Museum of Art Annex (2F)

Qian Haifeng  
The Green Train  
ROHM Theatre Kyoto

Antony Cairns  
LA-LV / LDN\_ Process  
HARIBAN AWARD 2015  
SferaExhibition

Light by Erwin Olaf  
presented by Ruinar  
ASPHODEL

Arno Raphael Minkinen  
YKSI: Mouth of the River,  
Snake in the Water, Bones of the Earth  
Ryosokuin (Kenninji Temple)

フランス国立ギメ東洋美術館・  
明治写真コレクション  
茶のある暮らし  
虎屋 京都ギャラリー

サラ・ムーン  
Late Fall  
ギャラリー 素形

サラ・ムーン  
Time Stands Still  
招喜庵(重森三玲旧宅主屋部)

ティエリー・ブエット  
うまれて1時間のぼくたち  
堀川御池ギャラリー 1階

WILL: 意志、遺言、そして未来  
—報道写真家・福島菊次郎  
(立命館大学国際平和ミュージアム共同企画)  
堀川御池ギャラリー 2階 /  
立命館大学国際平和ミュージアム

クリス・ジョーダン+ヨーガン・レール  
Midway: 環流からのメッセージ  
菅田屋源兵衛 黒蔵

マグナム・フォト / EXILE  
—居場所を失った人々の記録  
無名舎

古賀絵里子  
Tryadhvan (トリアドヴァン)  
京都市指定有形文化財 長江家住宅

Coming into Fashion—  
A Century of Photography at Condé Nast  
コンデナスト社のファッション写真でみる100年  
presented by CHANEL NEXUS HALL  
京都市美術館別館 1階

クリスチャン・サルテ: 写真・映像  
高谷史郎: インスタレーション  
坂本龍一: サウンド  
PLANKTON 漂流する生命の起源  
supported by BMW  
produced by KYOTOGRAPHIE  
京都市美術館別館 2階

銭海峰(チェン・ハイフエン)  
The Green Train 緑皮車  
ロームシアター京都

アントニー・ケーンズ  
LA-LV / LDN\_ Process  
HARIBAN AWARD 2015  
SferaExhibition

アーウィン・オラフ  
Light by Erwin Olaf  
presented by Ruinar  
ASPHODEL

アルノ・ラファエル・ミンキネン  
YKSI: Mouth of the River,  
Snake in the Water, Bones of the Earth  
兩足院(建仁寺内)



Sarah Moon | Time Stands Still | Shokian Mirei Shigemori Residence | Exhibition design: Shigeki Maeda | 2016  
 サラ・ムーン | Time Stands Still | 招喜庵(重森三玲旧宅主屋部) | 展示デザイン: 前田茂樹 | 2016

Christian Sardet: images  
 Shiro Takatani: installation  
 Ryuichi Sakamoto: sound  
 The Museum of Kyoto Annex (2F) | 2016  
 クリスチャン・サルデ: 写真・映像  
 高谷史郎: インスタレーション  
 坂本龍一: サウンド  
 京都市美術館別館 2階 | 2016





EXILE: 1945 to Today By Magnum Photographers | Mumeisha | Exhibition design: Hiromitsu Konishi (miso) | 2016  
マグナム・フォト/EXILE—居場所を失った人々の記録 | 無名舎 | 展示デザイン: 小西啓暉 (miso) | 2016

Arno Rafael Minkinen | Ryosokuin (Kenninji Temple) | Exhibition design: Hiromitsu Konishi (miso) | 2016  
アルノ・ラファエル・ミンキネン | 両足院 (建仁寺内) | 展示デザイン: 小西啓暉 (miso) | 2016



2017

Theme: LOVE

テーマ: LOVE

# LOVE

Guimet National Museum of Asian Arts,  
Photographic collections  
Theater of Love  
TORAYA Kyoto Gallery

Arnold Newman  
Masterclass  
presented by BMW  
Special inclusion:  
BMW Art Car by Andy Warhol  
Nijo-jo Castle Ninomaru Palace  
Daidokoro Kitchen and Tonan Sumi-yagura  
(Southeast Watchtower)

Chikako Yamashiro  
The Songs of Mud  
Horikawa Oike Gallery 1, 2F

Giada Ripa  
The Yokohama Project 1867–2016  
presented by Ruinart  
Gallery SUGATA

Hanne van der Woude  
Emmy's World  
SHIMADAI GALLERY KYOTO

Akihito Yoshida  
Falling Leaves  
Former Shinpukan

Susan Barnett  
Not In Your Face  
Former Shinpukan (Aneya-koji Wall)

Raphaël Dallaporta  
The elusive Chauvet—Pont-d'Arc Cave  
The Museum of Kyoto Annex 1F

René Groebli  
The Eye of Love  
supported by NESPRESSO  
The Museum of Kyoto Annex 2F

MEMENTO MORI  
Robert Mapplethorpe Photographs  
from the Peter Marino Collection  
presented by CHANEL NEXUS HALL  
Kondaya Genbei Chikuin-no-Ma

Isabel Muñoz  
Family Album / Love and Ecstasy  
Kondaya Genbei Kurogura

Yan Kallen  
Between the Light and Darkness  
Mumeisha

Nobuyoshi Araki  
A Desktop Love  
supported by shu uemura  
Ryosokuin (Kenninji Temple)

TOILETPAPER  
Maurizio Cattelan & Pierpaolo Ferrari  
presented by FUJIFILM  
Love is More  
ASPHODEL

Zanele Muholi  
Somnyama Ngonyama  
FORUM KYOTO

Golden Week Special Program  
agnès b. Photographic Collection  
amour, amours...  
from my photography collection  
Museum “EKI” KYOTO

---

Associated Program

LOVE Photobook Library  
from SIGMA Collection  
SferaExhibition

DAYS JAPAN International Photojournalism  
Awards Exhibition  
Kyoto Museum for World Peace,  
Ritsumeikan University

フランス国立ギメ東洋美術館・  
写真コレクション  
Theater of Love  
虎屋 京都ギャラリー

アーノルド・ニューマン  
マスタークラス—ポートレートの巨匠—  
presented by BMW  
特別展示:  
BMW アート・カー by アンディ・ウォーホル  
二条城 二の丸御殿台所・東南隅櫓

山城知佳子  
土の唄  
堀川御池ギャラリー 1・2階

ジャダ・リバ  
The Yokohama Project 1867–2016  
presented by Ruinart  
ギャラリー素形

ハンネ・ファン・デル・ワウデ  
Emmy's World  
鷗臺ギャラリー

吉田亮人  
Falling Leaves  
元・新風館

スーザン・バーネット  
Not In Your Face  
元・新風館(姉小路壁面)

ラファエル・ドラボルタ  
ショーヴェ洞窟  
京都文化博物館 別館 1階

ルネ・グロブリー  
The Eye of Love  
supported by NESPRESSO  
京都文化博物館 別館 2階

MEMENTO MORI  
ロバート メイブルソープ写真展  
ピーター マリーノ コレクション  
presented by CHANEL NEXUS HALL  
菅田屋源兵衛 竹院の間

イサベル・ムニョス  
Family Album / Love and Ecstasy  
菅田屋源兵衛 黒蔵

ヤン・カレン  
Between the Light and Darkness  
光と闇のはざまに  
無名舎

荒木経惟  
机上の愛  
supported by shu uemura  
両足院(建仁寺内)

TOILETPAPER  
Maurizio Cattelan & Pierpaolo Ferrari  
presented by FUJIFILM  
Love is More  
ASPHODEL

ザネレ・ムホリ  
Somnyama Ngonyama | 黒き雌ライオン、万歳  
FORUM KYOTO

ゴールデンウィーク 特別共同企画  
amour, amours...  
from my photography collection  
アニエスベー フォトコレクション  
美術館「えき」KYOTO

---

アソシエイテッド・プログラム

LOVE Photobook Library  
from SIGMA Collection  
SferaExhibition

DAYS JAPAN フォトジャーナリズム写真展  
立命館大学国際平和ミュージアム  
Kyoto Museum for World Peace,  
Ritsumeikan University

# KYOTOGRAPHIE 2017 at a glimpse

Number of exhibitions: 16  
 Number of days: 30  
 Number of visitors: 129,214 \*46% increase from 2016  
 Number of Special events: 5  
 Number of Public & Education Programs: 62  
 Professional Masterclass: 2  
 International Portfolio Review: 2 days, 21 reviewers from 8 countries, with 77 participants from 7 countries.  
 School based education activities: 11  
 Number of Public Program and Education event guests: 3,122  
 Number of KYOTOGRAPHIE KIDS' Passports distributed: 3,000  
 \*Free at all venues  
 Web access: 3/1 to 5/14, there were 209,322 sessions by 120,695 users  
 Number of "likes" on the KYOTOGRAPHIE official facebook page: 11,288 (up 3,154 since June, 2016).  
 Number of catalogues printed: 3,000  
 Number of flyers printed: 110,000  
 Number of exhibition maps printed: 27,000  
 Number of posters printed: 12,492  
 Number of digital signage: 54

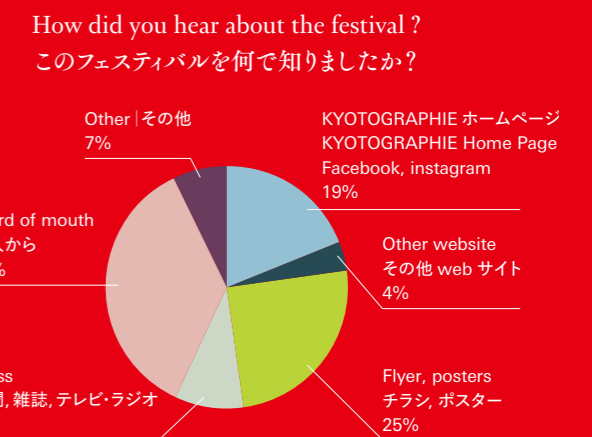
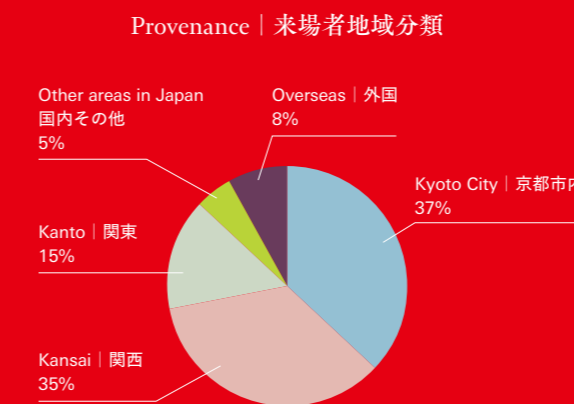
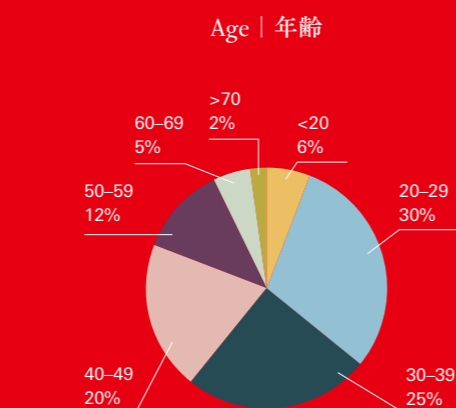
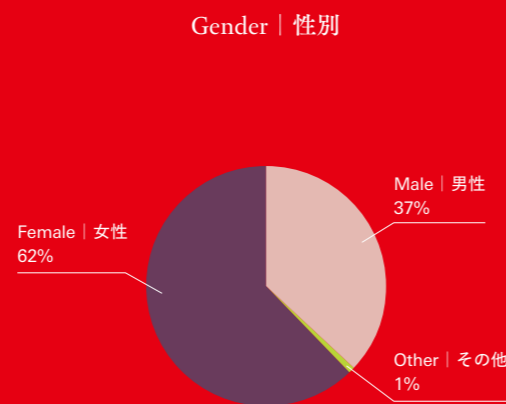
# KYOTOGRAPHIE 2017 開催実績

展覧会数：16  
 会期：30日間  
 来場者数：129,214人 \*前年比1.46倍  
 スペシャルイベントの数：5  
 パブリックプログラム・教育プログラムの数：62  
 マスタークラスの数：2  
 ポートフォリオレビュー：2日間 レビュアー：8カ国より21名  
 レビュー参加者：7カ国から77人が参加  
 学校での教育活動：11  
 パブリックプログラム・教育プログラム来場者数：3,122  
 KYOTOGRAPHIE キッズパスポート配布部数：3,000部 \*全会場で子どもに無料配布  
 公式ウェブサイトアクセス数(3月1日-5月14日)：  
 120,695人の訪問者と209,322のセッション  
 KYOTOGRAPHIE 公式フェイスブックページの「いいね!」の数：11,288 (2016年6月から3,154増)  
 公式カタログの印刷数：3,000部  
 フライヤーの配布数：110,000部  
 公式マップの配布数：27,000部  
 ポスターの配布数：12,492枚  
 デジタルサイネージ(電子看板)：54箇所

## KYOTOGRAPHIE 2017 AUDIENCE | 来場者

KYOTOGRAPHIE gained much interest, especially with Kyoto and Kansai citizens showing that the festival has become well established among the local population.

KYOTOGRAPHIE は京都や関西エリアを中心に、地域に根付きながら人気を博しています。



SURVEY 2017\*  
 Survey respondents: 2171  
 アンケート調査対象者: 来場者2171人





Arnold Newman presented by BMW  
 Nijo-jo Castle Ninomaru Palace Daidokoro Kitchen  
 Exhibition design: Osamu Ouchi | 2017  
 アーノルド・ニューマン presented by BMW  
 二条城 二の丸御殿台所  
 展示デザイン: おおうちおさむ | 2017

Special inclusion: BMW Art Car by Andy Warhol | 2017  
 特別展示: BMW アート・カー by アンディ・ウォーホル | 2017





Akihito Yoshida | Former Shinjuku | Exhibition design: Hiromitsu Konishi (miso) | 2017  
吉田亮人 | 元・新宿 | 展示デザイン: 小西啓輔 (miso) | 2017

Susan Barnett | Former Shinjuku (Aneya-koji Wall) | Exhibition Design: UMMM | 2017  
スーザン・バーネット | 元・新宿館 (姉小路壁面) | 展示デザイン: UMMM | 2017





Zanele Muholi | FORUM KYOTO | Exhibition Design: ROCA+Kazumichi Komatsu | 2017  
ザネレムホリ | FORUM KYOTO | 展示デザイン: ROCA+小松千倫 | 2017

MEMENTO MORI Robert Mapplethorpe Photographs from the Peter Marino Collection  
presented by CHANEL NEXUS HALL | Kondaya Genbei Chikuiin no Ma | Exhibition design: Osamu Uchi | 2017  
MEMENTO MORI ロバートメイプルソープ写真展 セーター マリーノ コレクション  
presented by CHANEL NEXUS HALL | 菅田屋源兵衛 竹院の間 | 展示デザイン: おおうちおさむ | 2017  
All Mapplethorpe images © Robert Mapplethorpe Foundation. Used by permission.



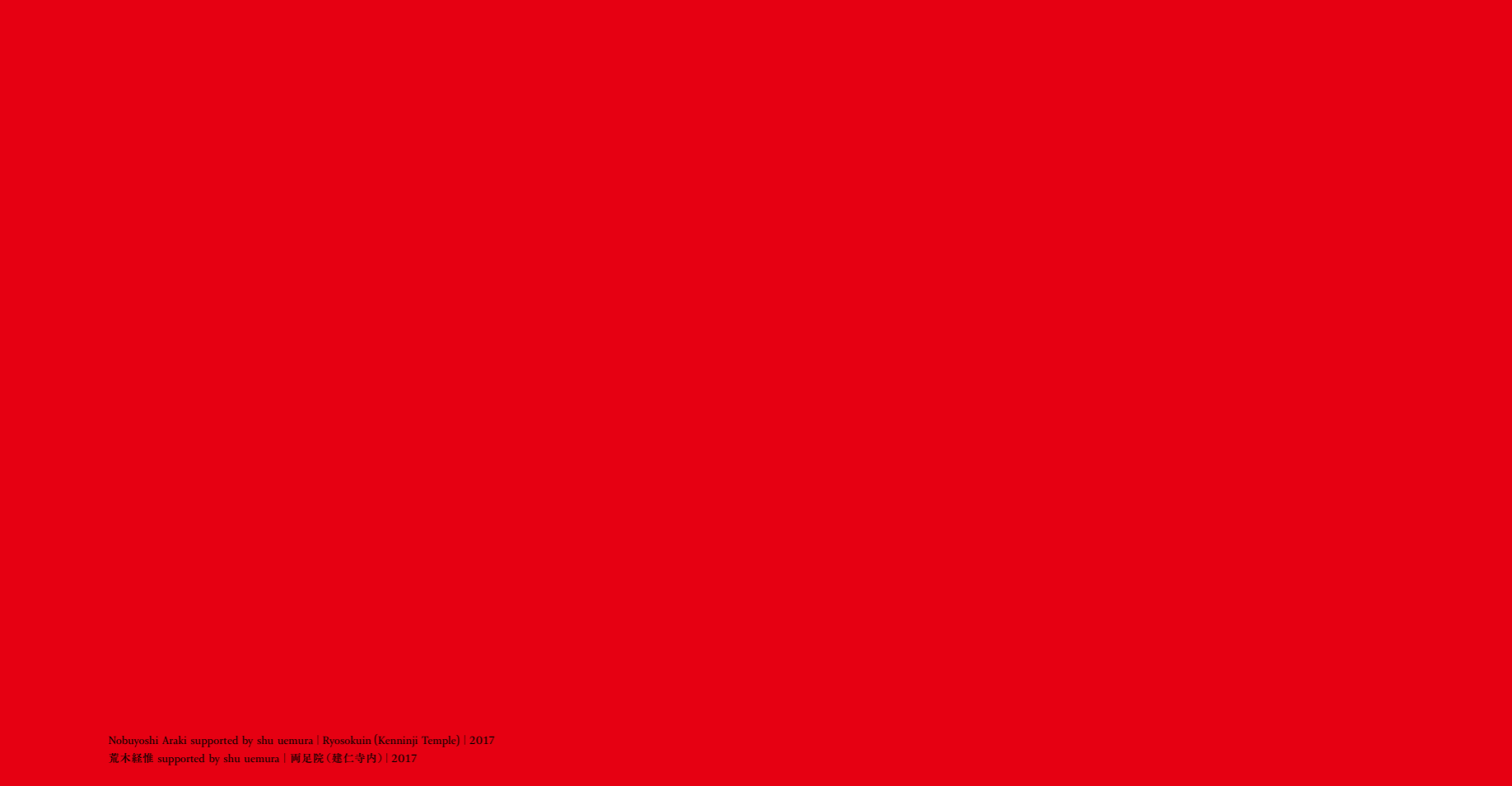






TOILETPAPER Maurizio Cattelan & Pierpaolo Ferrari presented by FUJIFILM / ASPHODEL | 2017

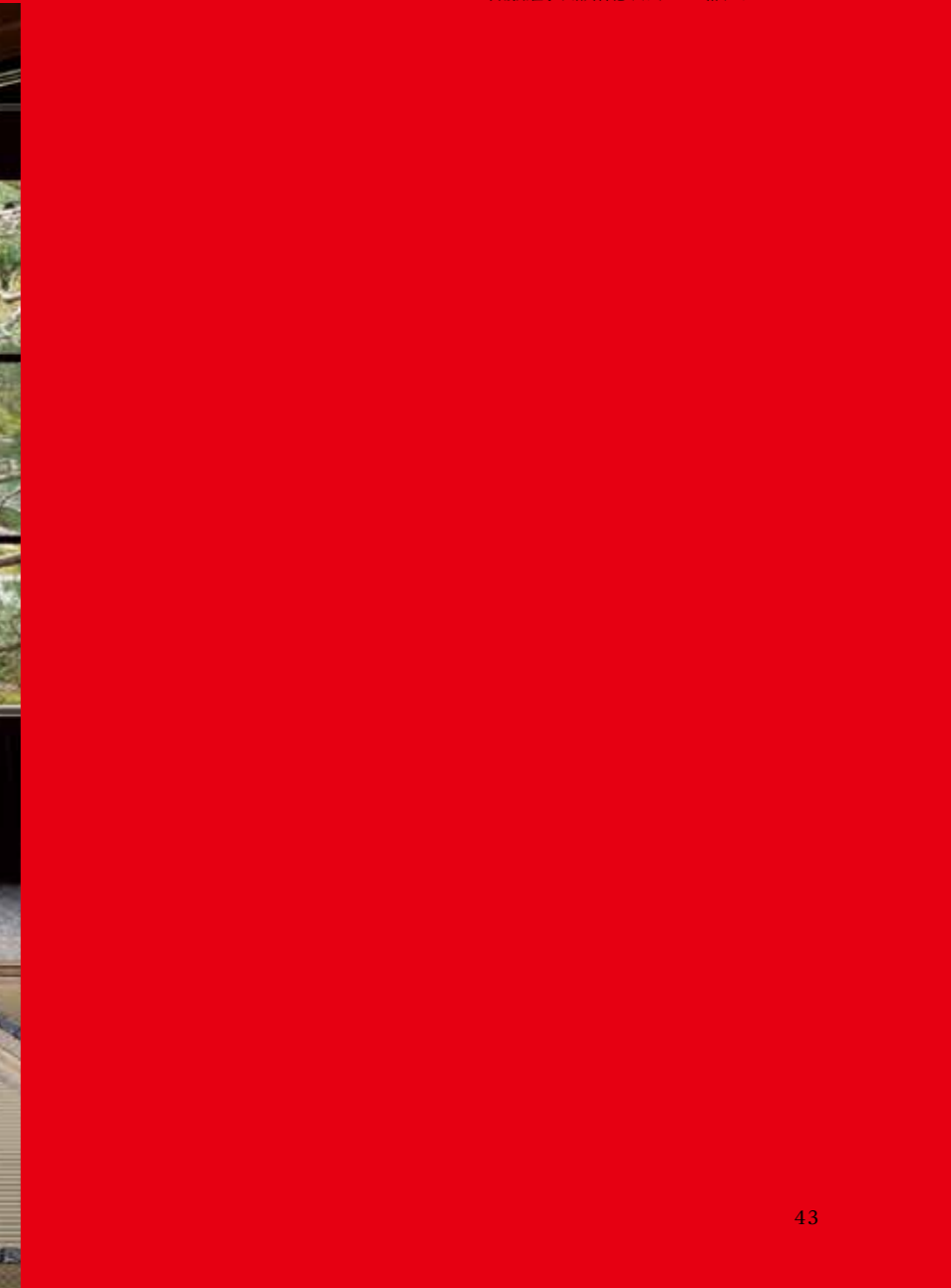




Nobuyoshi Araki supported by shu uemura | Ryosokuin (Kenninji Temple) | 2017  
荒木経惟 supported by shu uemura | 円足院(建仁寺内) | 2017



Chikako Yamashiro | Honkawa Oike Gallery 1-2F | 2017  
山城知佳子 | 堀川御池ギャラリー 1-2階 | 2017





René Groebli supported by NESPRESSO | The Museum of Kyoto Annex 2F | Exhibition design: Hiromitsu Konishi (miso) | 2017  
 ルネ・グロブリー supported by NESPRESSO | 京都文化博物館 別館 2階 | 展示デザイン: 小西啓輔 (miso) | 2017

Giada Ripa presented by Ruinart | Gallery SUGATA | Exhibition design: Hiromitsu Konishi (miso) | 2017  
 ジャダ・リパ presented by Ruinart | ギャラリー素形 | 展示デザイン: 小西啓輔 (miso) | 2017







Isabel Muñoz | Kondaya Genbei Kurogura | Exhibition design: Miho Odaka | 2017  
 イサベル・ムノズ | 香田屋源兵衛 風箏 | 展示デザイン: 小高未帆 | 2017



Golden Week Special Program agnès b. Photographic Collection amour, amours... from my photography collection | Museum "Eki" KYOTO | 2017  
 ゴールデンウィーク 特別共同企画 amour, amours... from my photography collection アニエスベー フォトコレクション | 美術館「えき」KYOTO | 2017



# PUBLIC PROGRAM

## パブリックプログラム

In 2017, KYOTOGRAPHIE held a wide range of programs, events, workshops and career development opportunities to complement the extensive exhibition program.

With these programs we targeted a diverse demographic, including: school aged children, university students, emerging & established photographers, as well as the general public.

2017年、KYOTOGRAPHIEは、展覧会と呼応しながら、様々なプログラム、イベント、ワークショップ、キャリア形成の機会を創出しました。

一般来場者のみならず、児童から大学生、カメラの初心者からプロの写真家までを対象にしたそれぞれのプログラムによって、あらゆる角度から「写真」に親しみ、知り、楽しむことを提供し、好評を博しました。

Build your own Camera Obscura with Kyoto Artisans  
写真職一京の伝統職人とカメラ・オブスキュア



Marihiko Hara Piano Concert  
原 摩利彦 ピアノコンサート



Experience 'The World Within A Camera'  
カメラの中で世界を体験する



Gorilla Kyogen & Talk  
ゴリラ楽 & 山極壽一と茂山千三郎によるトーク



Meet TOILETPAPER!  
TOILETPAPER!に会おう!



Exhibition Tour: "Strategies of a Master" With Curator William Ewing  
and the artist's son David Newman  
展示ツアー: アーノルド・ニューマン - ポートレートの巨匠  
ニューマンの息子のデイヴィッド・ニューマンと本展キュレーターのウィリアム・イーウイン

Number of Public & Education Programs: 62  
School based education activities: 11  
Number of Public Program  
and Education event guests: 3,122  
Number of KYOTOGRAPHIE KIDS' Passports  
distributed: 3,000  
\*Free at all venues

パブリックプログラム・教育プログラムの数: 62  
学校での教育活動: 11  
パブリックプログラム・教育プログラム来場者数: 3,122  
KYOTOGRAPHIE キッズパスポート配布部数: 3,000部  
\*全会場で子どもに無料配布

# KYOTOGRAPHIE International Portfolio Review 2017

## インターナショナル・ポートフォリオレビュー 2017

supported by FUJIFILM

KYOTOGRAPHIE's 2017 International Portfolio Review was held over two days during the opening weekend. It included the FUJIFILM AWARD with the winner receiving a FUJIFILM X-Pro2 Graphite Edition.

KYOTOGRAPHIE hosted the "CROSSING Portfolio Review & KG+ Party" for participants, reviewers, KG+ artists, the KYOTOGRAPHIE organization, and partners. This event allowed guests to share experiences, furthering opportunities, and creating new relationships.

KYOTOGRAPHIE introduced a "PORTFOLIO WALK" where participants could present their work to various visitors at the party for deeper connections.

今年度も引き続き、ポートフォリオレビューをオープニングウィークに開催しました。FUJIFILMの支援のもとポートフォリオレビュー賞「FUJIFILM AWARD」を新設。「REVIEWERS' PICK」に選出された写真家に、FUJIFILMとKYOTOGRAPHIEにより副賞として「FUJIFILM X-Pro2 Graphite Edition」が贈られました。

また、昨年に引き続き、レビューア、レビューに参加する写真家、KYOTOGRAPHIE 出展作家、KG+ 出展作家、KYOTOGRAPHIE オーガナイザーなど、写真に関わるあらゆる人々が繋がるスペシャルパーティー「CROSSING—ポートフォリオレビュー & KG+パーティー」を開催。新たな試みとして「PORTFOLIO WALK」を開催し、ポートフォリオレビューに参加する写真家が、CROSSINGに集まる様々な人々に写真を見せる機会を創出しました。



Top: Maria Garcia Yelo—Director of PHotoEspana, Spain  
上: マリア・ガルシア・イエロー-PhotoEspana (スペイン) ディレクター

Bottom: Stefano Stoll—Images Vevey Director  
下: ステファノ・シュトルル  
—フォトフェスティバル「Images Vevey」(スイス) ディレクター

Left: Capture the Moment!—Grasping the body and the movement  
Isabel Muñoz  
左: Capture the Moment!—身体と瞬間を捕まえる  
イサベル・ムニョス

Right: On Self Representation.  
Zanele Muholi  
右: 自己表現について  
ザネレ・ムホリ

## MASTERCLASS | マスタークラス

We continued to provide opportunities for photographers to learn from the masters of the medium.

一流の写真家から学ぶワークショップ「マスタークラス」を本年度も開催。写真家たちが高度な指導を直接受ける機会を提供しました。



# KYOTOGRAPHIE KIDS | 子どもとKYOTOGRAPHIE

supported by Petit Bateau

Continuing our commitment to young photographers and minds KYOTOGRAPHIE developed and expanded the KIDS program offering a variety of engaging and educational events for children and their families.

In addition to this we produced the KIDS Passport, this is a free interactive exhibition resource children and families which allows them to directly connect; broadening understanding of photography and the exhibition themes.

KYOTOGRAPHIEは、未来の写真家の育成にも力を入れています。子どもとご家族が写真について学ぶことができる、参加型のイベントを数多く開催しました。会場で無料配布されるキッズパスポートは、フェスティバルと子どもとを繋ぎます。子どもと大人が、一緒に展覧会を楽しみながら、個々の展覧会のテーマから写真というメディアについて学ぶ手立てをサポートしました。

## Petit Bateau

Joining the festival for another year Petit Bateau supported the KYOTOGRAPHIE KIDS Program. This program develops photographic education for children in the form of special events and resources like the free 'KIDS Passport' and 'Education Kit,' the program supports activities in schools along with special tours for school groups during the festival.

プチバトーは今年度も子供に関する各プログラムにご支援をいただきました。無料キッズパスポートや、学校の教育現場で使用するエデュケーションキットやガイドツアーなど、子供たちがアートに触れる機会となる様々なスペシャルイベントを開催することができました。



## KIDS PROGRAM

Family Talk with Isabel Muñoz's: A Familia Album  
ファミリートーク with イサベル・ムニョス: Family Album

THE MOVING IMAGE  
—create your own movie with your photos!  
写真で「映画」をつくる  
—誰でも簡単に映像が撮れるのになぜ、写真から映画を?

Cyanotype/ Blueprint Workshop  
日光写真/ブループリント・プロセスワークショップ

Touch and Use It, The Tools of Paleolithic Period  
旧石器時代の道具に触れてみよう、使ってみよう



# SPECIAL EVENTS

## スペシャルイベント

To launch the festival in 2017 and to show our appreciation of our sponsors, supporters and artists KYOTOGRAPHIE held a selection of exclusive events.

KYOTOGRAPHIE 2017の開幕を祝し、スポンサーとすべての支援者、作家への感謝を表す特別イベントを開催しました。

VIP Reception  
Miquel Barceló and Pascal Comelade Performance *L'image fantôme*,  
Nijo-jo Castle Ninomaru Palace Daidokoro Kitchen Front garden

VIP レセプション  
ライブ・パフォーマンス「L'image fantôme 幻影」  
(二条城 二の丸御殿台所 前庭)  
ライブ・ペインティング：ミケル・バルセロ  
音楽：パスカル・コムラード

Official Opening Party at the Hyatt Regency Kyoto  
オープニングパーティー (ハイアット リージェンシー 京都)

1. A word of thanks from Lucille Reyboz, Yusuke Nakanishi, KYOTOGRAPHIE's Co-Founders & Co-Directors 開幕の謝辞を述べる KYOTOGRAPHIE 共同代表 ルシール・レイボーズ、仲西祐介
2. Kagamibiraki with KYOTOGRAPHIE's Co-Founders & Co-Directors Lucille Reyboz and Yusuke Nakanishi, the Kyoto City Mayor Daisaku Kadokawa, and the 2017 artists and curators. 門川大作京都市長、KYOTOGRAPHIE 共同代表 ルシール・レイボーズ、仲西祐介、参加アーティストらによる饗宴
3. SIMONE FUKAYUKI performance (DIAMONDS ARE FOREVER) シモース深雪 (DIAMONDS ARE FOREVER) によるパフォーマンス



# PUBLIC RELATIONS & COMMUNICATION

## パブリックリレーション&コミュニケーション



Number of catalogues printed: 3,000  
 Number of exhibition maps distributed: 27,000  
 Total number of flyers distributed: 110,000  
 Total number of posters distributed: 2,891  
 ・2,300 KYOTOGRAPHIE posters  
 ・93 MCDcaux, Inc. Bus stop posters (B0) in Kyoto and Osaka City  
 ・420 for Kyoto City Subway (B2) & 22 for Minaport bicycle station  
 ・56 digital signs in Umeda Station & Kyoto Station  
 ・576 flags for streets lined with stores in Kyoto City  
 (Kawaramachi Shopping Area, Shijo Han'eikai Shopping Street  
 Promotion Associations, Gion Shopping Street Promotion Associates  
 and Gion Nawate Han'eikai)  
 Asahi camera Book in Book: 33,000  
 Kyoto Living (Circulation: 478,850):  
 Wrapping Ad (special 4 pages format) + front cover + p.2  
 Kyoto City Living: (Circulation 41,373 including 4,015 offices  
 and all subway station: front cover + p.2

公式カタログの印刷数: 3,000部  
 公式マップの配布数: 27,000部  
 フライヤーの配布数: 110,000部  
 ポスターの配布数: 2,891枚  
 ・公式ポスター: 2,300部  
 ・京都市、神戸市、大阪市内のバス停広告掲載数  
 (B0サイズ、エムシードッコー株式会社): 93部  
 ・京都市営地下鉄車両内にて掲載された  
 ポスターの掲載数 (B3サイズ): 420部  
 ・ミナポートバイクステーション: 22部  
 ・梅田駅、JR京都駅などのデジタルサイネージ (電子看板): 56箇所  
 京都市内商店街に装飾したフラッグ数: 576本  
 (河原町商店街振興組合、四条繁栄会、祇園繁栄会、祇園縄手繁盛会)  
 アサヒカメラ4月号 編集特別付録: 33,000部  
 京都リビング (配布数: 478,850):  
 ラッピング広告 (特集4ページ) + 表紙 + 2ページ  
 京都シティリビング  
 (配布数: 41,373 [企業への配布数: 4,015 / 全地下鉄駅に設置])



KYOTOGRAPHIE featured in display windows of Kyoto main department stores  
 京都市内の百貨店ショウウィンドウにKYOTOGRAPHIEが登場



1. TAKASHIMAYA Kyoto Store (4/12-25) | 京都高島屋 (4/12-25)
2. Daimaru Kyoto (4/12-25) | 大丸京都店 (4/12-25)
3. JR KYOTO ISETAN (4/14-5/14) | ジェイアール京都伊勢丹 (4/14-5/14)
4. FUJI DAIMARU (4/14-5/14) | 藤井大丸 (4/14-5/14)
5. KYOTOGRAPHIE Information Booth at JR KYOTO ISETAN 2F Entrance (4/14-5/14)  
 ジェイアール京都伊勢丹2階の特設会場 KYOTOGRAPHIE インフォメーションブース (4/14-5/14)

# MEDIA COVERAGE | メディア掲載情報

## International | 海外

- [Magazine | 雑誌]
- Le Point, March 9th
- PHOTO Magazine, March-April 2017
- Polka, March-April-May 2017
- Seoul Art Guide, April
- Le Monde Magazine, April 15th
- ELLE, April 28th
- REPONSES PHOTO, May 2017
- Courrier International, May 2017
- Kansai scene, May 2017
- Fisheye, May-June 2017
- 撮影之友, Photographers Companion and Digital Camera, June
- 人民中国, Peoplechina, June 5th
- British Journal of Photography, June 2017
- Monopol, June 2017

- [Newspaper | 新聞]
- The Japan Times, April 19th
- Le Monde, May 6th
- Yomiuri Shinbun, May 17th

- [Web | ウェブ]
- Wallpaper.com (Time Inc. UK), March 14th
- Multinationals in China, March 20th
- Times Out Tokyo, April 1st
- L'Œil de la Photographie, April 10th
- Photo.fr, April 11th
- Architectural Digest India, April 12th
- Wallpaper.com (Time Inc. UK), April 13th
- Kansai Scene.co.jp, April 15th
- The Japan Times.co.jp, April 18th
- AutoMobilSport.com, April 19th
- M Le Magazine du Monde, April 20th
- AutoStiri, April 20th
- British Journal of Photography, April 24th
- CNN STYLE, April 25th
- Times Out Tokyo, April 25th
- Japon sans sushis, May 1st
- Kyoto Journal, May 3rd
- Le Monde.fr, May 5th
- ArtAsiaPacific, May 5th
- Slate.fr, May 10th
- Spoon & Tamago, May 11th
- Biba, May 11th
- MyModernMet, May 16th
- Shift, May 30th

## National | 日本(国内)

- [TV | テレビ]
- ・NHK, ぐるっと関西おひるまえ, May 2nd
- ・ABC 朝日放送, おはよう朝日, May 8th
- ・JCOM, デイリーニュース京都, March 9th

- [Radio | ラジオ]
- ・KBS Kyoto, 森谷威夫のお世話になります!!, April 19th
- ・KBS Kyoto, 本日 米園治日和, April 25th

- ・NHK, 関西ラジオワイド, April 25th
- ・JFN PARK, Day by Day, May 1st
- ・渋谷のラジオ, 代官山アートストリート, May 1st
- ・KBS Kyoto, 竹内弘一のズキューン, May 2nd
- ・α-station, Fit for My life, April 16th/23th
- ・KBS Kyoto, あっちこっちほっかほか, May 8th-12th

- [Newspapers | 新聞]
- ・京都新聞, Kyoto newspaper, February 25th, March 7th, April 7th, April 5th, April 7th, April 11th, April 13th, April 15th, April 16th, April 22nd, April 25th, April 27th, April 27th, May 7th
- ・日経 REVIEW, Nikkei REVIEW, April 6th
- ・リビング京都, Living Kyoto, April 8th
- ・市民しんぶん, Kyoto city newspaper, May 1st
- ・毎日新聞, Mainichi newspaper, May 10th
- ・琉球新報, Ryukyushinpo, April 18th
- ・朝日新聞, Asahi newspaper, April 21th

- [Magazines | 雑誌]
- ・COMMERCIAL PHOTO 2017年1月号, December 15th
- ・ELLE Japon 2017年3月号, January 28th
- ・関西ウォーカー, Kansai Walker, February
- ・PhaT PHOTO Vol.98, February 20th
- ・美術の窓 2017年3月号, Bijutsunomado, February 20th
- ・IMA, February 28th
- ・ELLE DECOR 2017年4月号, March 7th
- ・COMMERCIAL PHOTO 2017年4月号, March 15th
- ・美術手帖 2017年4月号, Bijutsutecho, March 17th
- ・Centurion, March 20th
- ・Harper's Bazaar 2017年5月号, March 20th
- ・DAYS JAPAN 2017年4月号, March 18th
- ・アサヒカメラ 2017年4月号, March 20th
- ・リンネル 2017年5月号, March 20th
- ・GQ Japan 2017年4月号, March 25th
- ・ELLE Japon 2017年5月号, March 28th
- ・ENGINE, March 28th
- ・Numéro 2017年5月号, March 28th
- ・Vogue Japan 2017年5月号, March 28th
- ・なごみ 2017年4月号, March 28th
- ・Impression Gold, March 30th
- ・Dazzle 2017年4月号, March 31st
- ・Seoul Art Guide, April
- ・婦人画報 2017年5月号, April 1st
- ・DAYS JAPAN 2017年5月号, April 20th
- ・FIGARO japon, April 20th
- ・Kyoto Colon 2017年3月号, April 20th
- ・PhaT PHOTO Vol.99, April 20th
- ・玄光社フォトテックデジタル 2017年5月号, April 20th
- ・SPRING 2017年6月号, April 22th
- ・KELLY 2017年5月号, April 23th
- ・LEAF 2017年5月号, April 25th
- ・芸術新潮 2017年5月号, April 25th
- ・Vogue Japan 2017年6月号, April 28th
- ・芸術新潮 2017年6月号, May 25th
- ・IMA, May 29th
- ・THE NIKKEI MAGAZINE STYLE LUXE, 2017年7月号, June 21st

- [Web | ウェブサイト]
- ・IMA online, December 2nd
- ・bitecho, December 27th
- ・Fashion Press, January 5th
- ・KANSAI ART BEAT, January 8th
- ・FASHION HEADLINE, January 16th
- ・Art Annual Online, January 23rd
- ・CINRA, February 25th
- ・京都新聞, February 25th
- ・京都新聞, March 7th
- ・阪急電鉄公式サイト, March 21st
- ・LEON online, March 28th
- ・Marie Claire style.jp, March 30th
- ・MODE PRESS, March 30th
- ・Yahoo beauty, March 30th
- ・PREMIUM JAPAN, March 31th
- ・京都新聞 ことしるべ, April (1)
- ・京都新聞 ことしるべ, April (2)
- ・京都新聞 ことしるべ, April (3)
- ・京都新聞 ことしるべ, April (4)
- ・時事Fottコム, JJI.com, April 6th
- ・Lmaga, April 7th
- ・Pen online, April 10th
- ・KYOTO CRAFTS MAGAZINE, April 12th
- ・VERITA, April 12th
- ・VOUGE, April 12th
- ・GINZA, April 13th
- ・Lmaga, April 14th
- ・FASHION HEADLINE, April 15th
- ・GROUMET TRAVELLER, April 15th
- ・Lmaga, April 18th
- ・FASHION HEADLINE, April 19th
- ・TIME OUT Tokyo, April 20th
- ・TIME OUT Tokyo, April 24th
- ・25ans, April 24th
- ・FIGARO.jp, April 21th
- ・GQ JAPAN, April 21th
- ・T-Japan, April 21st
- ・T-Japan, April 22nd
- ・VOUGE, April 22nd
- ・KYOTO CRAFTS MAGAZINE, April 24th
- ・WEB UOMO, April 2nd
- ・KYOTO CRAFTS MAGAZINE, April 27th (1)
- ・KYOTO CRAFTS MAGAZINE, April 27th (2)
- ・KYOTO CRAFTS MAGAZINE, April 27th (3)
- ・ビジネスエコシステム, Business Ecosystem, April 28th
- ・Casa BRUTUS, April 30th
- ・IMA online, May 1st (1)
- ・IMA online, May 1st (2)
- ・IMA online, May 1st (3)
- ・Lmaga, May 1st
- ・Buzz Feed news, May 6th
- ・VOGUE, May 19th
- ・OPENERS, June 3rd



LeMondemagazine April 15th



Fisheye, May-June



British Journal of Photography, June 2017



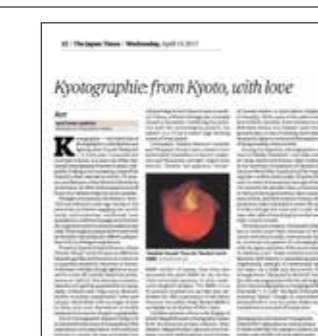
撮影之友, Photographers Companion and Digital Camera, June



Le Monde May 6th



Elle, April 28th



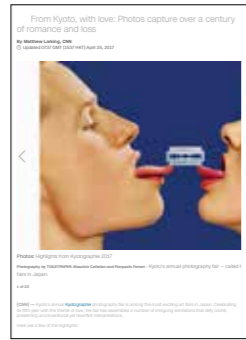
JapanTimes, April 19th



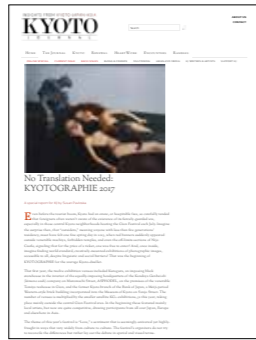
Yomiuri Shinbun, May 17th



ArtAsiaPacific, May 5th



CNN STYLE, April 25th



Kyoto Journal, May 3rd



TimeOut Tokyo, April 25th



芸術新潮, Geijutsu Shincho, June Issue



Elle Japon May Issue



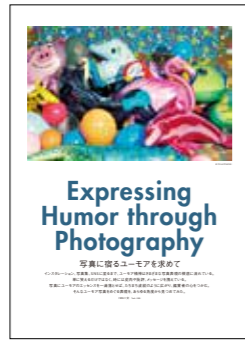
芸術新潮, Geijutsu Shincho, June Issue



京都新聞, Kyoto newspaper, April 25th



IMA, February 29th



IMA, May 29th



IMA, May 29th



京都新聞, Kyoto newspaper, April 15th



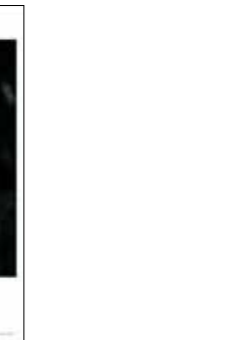
京都新聞, Kyoto newspaper, May 7th



京都新聞, Kyoto newspaper, April 16th



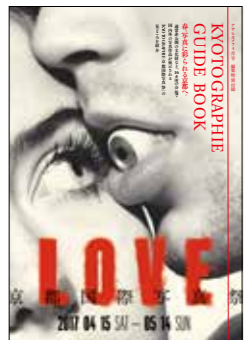
Fujingaho May Issue



朝日新聞, Asahi newspaper, April 21th



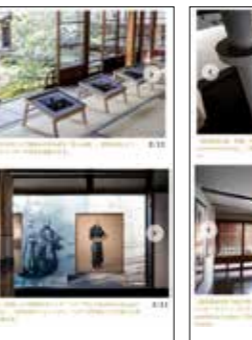
Buzz Feed news, May 6th



Asahi Camera April Issue book in book



Casa BRUTUS, April 30th





# KG+ KYOTOGRAPHIE satellite event

## KG+ KYOTOGRAPHIE サテライトイベント

KG+ at a glimpse | 開催概要 (KG+ AWARD, SOLO EXHIBITION, SPECIAL EXHIBITION, ASSOCIATED PROGRAM)

Number of artists: 259	Number of flyers distributed: 40,000	参加作家: 259	フライヤーの配布数: 40,000部
Number of venues: 43	Number of maps distributed: 27,000	会場数: 43会場	マップの配布数: 27,000部
Number of countries: 13	Number of posters: 200	参加作家国籍: 13ヶ国	ポスター部数: 200枚
Number of exhibitions: 53		展覧会数: 53	
Number of visitors: about 60,000		来場者数: 約60,000	
Number of brochures printed: 5,000		ブックレットの配布数: 5,000部	

### ABOUT KG+ | KG+とは

KG+ is an art festival which began in 2013, with the aim to expose and support emerging photographers and curators. Coinciding with KYOTOGRAPHIE International Photography Festival, KG+ serves as an international hub for sharing information between photographers, curators and gallerists from around the world. In its 5th year in 2017, a total of 4 programs were presented: Award, Group Show, Special Exhibition, and Associated Program.

With the aim to internationally expose new talent from Kyoto, a call for participants is made for those wishing to work on a global scale, and 24 exhibitions are selected for the KG+ Award. Participatory programs open to the local community also take place, so that culture can be appreciated in everyday environments. These many expressive forms, which are presented in various parts of Kyoto city, will bring together people and local communities and give birth to new relationships and discoveries.

KG+は、これから活躍が期待される写真家やキュレーターへの発掘と支援を目的に、2013年よりスタートしたアートフェスティバルです。KG+は、KYOTOGRAPHIE 京都国際写真祭と連携し、同時期に開催することで国際的に活躍する写真家やアーティスト、国内外のキュレーター、ギャラリストとの出会いの場と国際的な情報発信の機会を提供します。5回目となる2017年は、Award/Solo Show/Special Exhibition/Associated Programの4つのプログラムを開催しました。

京都から新たな才能を国際的に発信することを目指し、世界を舞台に活躍する意欲ある参加者を広く募集し、KG+アワードでは、24の展覧会が選出されました。また、市民参加型のプログラムを実施し、日常的に文化に親しむ環境をつくりたい。京都市内各所で開催する多様な表現が地域と人々をつなぎ、新たな交流や発見が生まれることを期待します。

### KG+ AWARD

From applications for solo shows and exhibitions by artist units, 24 groups were selected as KG+ Award artists by the KG+ Executive Committee. KG+ Artists are promoted for their exhibitions in various media including websites, flyers and maps. Statements about each artist's concepts are also documented and published in a booklet. The winner of the final selection is invited to hold a solo exhibition. Prize-winning artists from the exhibition will be invited to exhibit at KYOTOGRAPHIE International Photography Exhibition in 2018, and will receive wide-ranging support for their show. This year's KG+ Award Finalists and Grand Prix winner were announced at the April 16 KG+ opening party. After careful deliberation, the Selection Committee settled upon five Finalists—Tomomi Morita, Mako Mizobuchi, Yuju Chen, Kenji Ushikubo and Sophie Ebrard—and ultimately decided to present the KG+ AWARD 2017 Grand Prix to Kyoto and Tokyo-based artist Tomomi Morita. This entitles him to show his work at KYOTOGRAPHIE international photography exhibition in 2018.

個展もしくはユニットによる展覧会を公募し、KG+実行委員会によりKG+アワード・アーティストとして24組が選出されました。KG+アワード・アーティストは、ウェブサイト、フライヤーやマップなど各種広報物に展覧会情報が掲載されます。また、出展作品とコンセプト・ステートメントを取録したブックレットが発行されます。KG+アワードのグランプリを受賞した唯一の作家は、次年度のKYOTOGRAPHIE 京都国際写真祭2018への出展が決定し、展覧会開催に関わる様々なサポートが受けられます。選考委員会により選ばれた5名のファイナリストには森田具海、溝縁真子、チン・ユウジュウ、牛久保賢二、ソフィー・エブラードが選出され、厳正なる審査の結果、京都と東京を拠点に活動するアーティスト森田具海がKG+アワード2017グランプリを受賞しました。



1. Kenji Ushikubo | galleryMain 牛久保賢二 | ギャラリーメイン  
2. Elena Tyutina Disappearing | Former Shinpukan エレナ・チュティナ Disappearing | 元・新風館  
3. Claire de Virieu | Noguchi Residence Karaku-an クレール・ド・ヴィリュ | 野口家住宅 花洛庵  
4. Sophie Ebrard It's Just Love | FRANK WORK STUDIO ソフィー・エブラード It's Just Love | FRANK WORK STUDIO



5. Mako Mizobuchi FuR\_Feuer und Rauch/Fire and Smoke | Science Room, Junpū Elementary School 1F  
溝縁真子 火と煙 | 元・淳風小学校1F 理科室  
6. Atsunobu Kohira | Ruins 小平篤乃生 | 食堂ルインズ



1.2. Tomomi Morita, the winner of KG+ AWARD 2017 Grand Prix | KG+アワードを受賞した森田具海  
3. Tomomi Morita Two Rivers | Everyday Life Study Room, Junpū Elementary School 2F 森田具海 2つの川 | 元・淳風小学校2F 生活室



<b>主催</b> Organizer	
一般社団法人 KYOTOGRAPHIE KYOTOGRAPHIE Organization Committee	
<b>共催</b> Co-organizers	
京都市 Kyoto City	
京都市教育委員会 Kyoto City Board of Education	
<b>メインスポンサー</b> Main Sponsor	
ビー・エム・ダブリュー株式会社 BMW Japan Corp.	
<b>協賛</b> Sponsors	
シャネル株式会社 CHANEL K.K.	
ルイヴィトン(MHD モエ ヘネシー ディアジオ株式会社) Ruinart (MHD Most Hennessy Diago K.K.)	
富士フィルム株式会社 FUJIFILM	
シャウ ウェムラ コスメティクス株式会社 shu uemura cosmetics inc.	
ソニー PCL 株式会社 Sony PCL Inc.	
全日本空輸株式会社 ALL NIPPON AIRWAYS CO.,LTD	
ハースト婦人画報社 Hearst Fujingaho Co., Ltd.	
オムロン株式会社 OMRON Corporation	
株式会社シグマ SIGMA CORPORATION	
京都リビング新聞社 Kyoto Living Newspaper Co.,Ltd.	
アグニスベー agnès b.	
株式会社プチバレージャパン Petit Bateau Japan	
ジェイアール京都伊勢丹 JR KYOTO ISETAN	
日本写真印刷株式会社 Nishina Printing Co., Ltd.	
ボロレ・ロジスティクス・ジャパン株式会社 Bolloré Logistics Japan K.K.	
ハイアットレジency 京都 Hyatt Regency Kyoto	
ザ・ノース・フェイス (株式会社ゴールドウィン) THE NORTH FACE (GOLDWIN inc)	

法喜文化 Dharma Joy	
風電瓦土木株式会社 Ohtoridenkidoboku Co. Ltd.	
有限会社東京カラー工業社 Tokyo Color Kogeiisha	
株式会社フレムマン Frameman Co., Ltd.	
ピエール・エルメ・パリ PIERRE HERMÉ PARIS	
NTT都市開発株式会社 NTT Urban Development Corporation	
然花抄院 ZEN KASHOIN	
株式会社 高島屋 Takashimaya Company, Limited	
株式会社 大丸松坂屋百貨店 Daimaru Matsukajya Department Stores Co.Ltd.	
藤井大丸 FUJII DAIMARU	
若林株式会社 / SOU・SOU WAKABAYASHI Co., Ltd. / SOU・SOU	
<b>特別協力</b> Special Partners	
シャネル・ネクサス・ホール CHANEL NEXUS HALL	
フランス国立造形芸術センター (CNAP) Centre national des arts plastiques (CNAP)	
Editions Xavier Barral	
LUMA Foundation	
FOUNDATION FOR THE EXHIBITION OF PHOTOGRAPHY	
ギャラリー デュ ジュール アニエスベー galerie du jour agnès b.	
京都文化博物館 The Museum of Kyoto	
ギャラリー エスター ワーデホフ Galerie Esther Woerdehoff	
テキサス大学バーランソンセンター Harry Ransom Center University of Texas, Austin	
フランス国立キモ東洋美術館 Guimet National Museum of Asian Arts	
Stevenson	
タカ・インイギャラリー Taka Ishii Gallery	
ユミコ チバ アソシエイツ YUMIKO CHIBA ASSOCIATES	
学校法人 立命館 Ritsumeikan University	
Arnold and Augusta Newman Foundation	
<b>助成</b> Grants	
文化庁 Agency for Cultural Affairs Government of Japan	
Mondriaan Fund	
プロ・ヘルベチア (スイス・アーツ・カウンシル) Pro Helvetia (Swiss Arts Council)	
アンステチ・フランセ関西 Institut français du Japon - Kansai	
公益財団法人朝日新聞文化財団 The Asahi Shimbun Foundation	
公益社団法人企業メセナ協議会 Association for Corporate Support of the Arts	
公益財団法人 信託資本財団 TRUST CAPITAL Foundation	
香港芸術發展局 Hong Kong Arts Development Council	

<b>後援</b> Support	
京都府 Kyoto Prefecture	
イリアア文化館—大阪 Italian Cultural Institute in Osaka	
オランダ王国大使館 Embassy of the Kingdom of the Netherlands	
在日スイス大使館 Embassy of Switzerland in Japan	
セルバンテス文化センター東京 Instituto Cervantes de Tokio	
スペイン大使館 Embassy of Spain in Tokyo	
Association pour la mise en valeur de la grotte ornée du Pont-d'Arc, dite Grotte Chauvet	
在大使イリアア総領事館 Consolato Generale d'Italia Osaka	
<b>メディアパートナー</b> Media Partners	
ハースト婦人画報社 Hearst Fujingaho Co., Ltd.	
きょうとあす Kyoto-Asu	
シティリビング京都 Cityliving Kyoto	
リビング京都 LIVING Kyoto	
京都新聞 The Kyoto Shimbun	
ルマガジン デュ モンド Le magazine du Monde	
株式会社デイズジャパン DAYS JAPAN	
アサヒカメラ Photography Journal Asahicamera	
IMA 株式会社アマナ IMA amana inc.	
<b>協力</b> Partners	
株式会社アーキエムズ Archi M's Co., Ltd.	
ASPHODEL	
ANA クラウンプラザホテル京都 ANA CROWNE PLAZA KYOTO	
アート Transit 株式会社 Art Transit Co.,Ltd	
アワガミファクトリー Awagami Factory	
嵐町家ステイ Iori Machiya Stay	
imura art gallery	
株式会社宇佐美松鶴堂 Usami Shokakudo Co. Ltd.	
エムシーデコール株式会社 MCDecaux, Inc.	
on-situ	
ガクブチのヤマモト YAMAMOTO CO., LTD	
ギャラリー 素形 Gallery SUGATA	
株式会社 響映 KYOEI Co.,Ltd.	
京都駅ビル開発株式会社 Kyoto Station Building Development Co.,Ltd.	
株式会社 京都吉田山社中 KYOTO YOSHIDAYAMA SYACHU CO.,LTD	
Gufam	

株式会社グラフィック GRAPHIC Corporation	
株式会社 黒船 QUOLOFUNO Co., Ltd.	
株式会社ゴードー GODO CO., LTD.	
菅田屋源兵衛 Kondaya Genbei	
佐々木酒造株式会社 Sasaki Sake Brewery	
嶋蔵(しまだい)ギャラリー SHIMADAI GALLERY KYOTO	
JAPAN TAGUCHI CONSTRUCTION COLTD	
スフェラ Sfera	
青幻舎 Seigensha Art Publishing, Inc.	
セレッティ SELETTI	
株式会社 虎屋 Toraya Confectionery Co. Ltd.	
二条城 Nijo-jo Castle	
株式会社 Hand man Handman.inc	
美術館「まき」KYOTO Museum "EK" KYOTO	
株式会社 フジヤ Fujiya Co., Ltd.	
FORUM KYOTO	
株式会社 便利堂 Benrido Inc.	
堀川御池ギャラリー Horikawa Oike Gallery	
株式会社 ホワイトライト WHITELIGHT Ltd	
株式会社増田徳兵衛商店 Masuda Tokubei Shoten Co., Ltd	
無名舎 Mumeisha	
ヤマトロジスティクス株式会社 YAMATO LOGISTICS CO.,LTD.	
立命館大学国際平和ミュージアム Kyoto Museum for World Peace, Ritsumeikan University	
両足院 Ryosokuin	
河原町商店街振興組合 Kawaramachi Shopping Area	
四条繁栄会商店街振興組合 Shijo Han'eikai Shopping Street Promotion Associations	
祇園商店街振興組合 Gion Shopping Street Promotion Associates	
京都祇園職手繁栄会 Gion Nawate Han'eikai	
<b>関連事業</b> Affiliated Partners	
東アジア文化都市 2017 京都 Culture City of East Asia 2017 Kyoto	
国際博物館会議(ICOM)京都大会 2019 ICOM Kyoto 2019	

## KYOTOGRAPHIE 2017 Closing Report

Art Direction & Design: Takuya Minami  
Design: Hiroshi Toyama

Photo: Takuya Oshima, Naoyuki Ogino

Editorial: Sayaka Sameshima (KYOTOGRAPHIE)

Publisher: KYOTOGRAPHIE

Lucille Reyboz

Yusuke Nakanishi

670-10 Shokokujimonzen-cho, Kamigyō-ku,

Kyoto 602-0898 JAPAN

Telephone: 81 (0)75 708 7108

info@kyotographie.jp

http://www.kyotographie.jp/

アートディレクション&デザイン: 南 琢也  
デザイン: 外山 央

撮影: 大島拓也、荻野 nao 之

編集: 鮫島さやか (KYOTOGRAPHIE)

発行者: ルシール・レイボーズ 仲西祐介

発行所: 一般社団法人 KYOTOGRAPHIE

〒602-0898

京都市上京区相国寺門前町670番地10

Tel. 075 708 7108

info@kyotographie.jp

http://www.kyotographie.jp/

COPYRIGHT 2013–2017 © KYOTOGRAPHIE, ALL RIGHTS RESERVED.

KYOTO

GRAPHIE

international  
photography festival

